



Slotting Tools

Längsnut Mini
Keyway Mini

CODE	L1	L2	D1	D2
UT-1/8-19.05	90	15	30	19,05
UT-1/8-20	90	15	30	20
UT-1/8-25	90	15	30	25
UT-1/8-32	100	15	38	32

Platte Mini
Insert Mini

CODE	L1	L2	F1	D1	D2
IN-1/8	18	2	Auf Anfrage	10 H7	15

Werkzeug für Nutstoßgeräte
aller gängigen Marken
Slotter for Live Broaching Tools
of all major makers

CODE	L1	L2	L3	D1	D2	D3	Min Ø	R	T	V
TM-2	25	a. Anfrage	5	a. Anfrage	7	20	7	RF-1	T08	VN-1
TM-3	30	a. Anfrage	5	a. Anfrage	8	20	8,5	RF-1	T08	VN-1
TM-4	40	a. Anfrage	5	a. Anfrage	10	20	10	RF-1	T08	VN-1
TM-5	46	a. Anfrage	5	a. Anfrage	12	20	13	RF-1	T08	VN-1
TM-6	56	a. Anfrage	5	a. Anfrage	16	20	17	RF-2	T15	VN-2
TM-8	64	a. Anfrage	5	a. Anfrage	20	20	21	RF-2	T15	VN-2
TM-10/12	70	a. Anfrage	5	a. Anfrage	22	20	24	RF-3	T20	VN-3





Räummaschinen | *Broaching Machines*

KIT-STO-625
KIT-STO-625-L

KIT-STO-632
KIT-STO-632-L

- ▼ UT-03, 04, 05, 06, 08, 10
- ▼ AD35
- ▼ 12 Platten / Inserts
- ▼ RF-1, RF-2, RF-3
- ▼ 3 Schraubenzieher / Screwdrivers
- ▼ Werkzeughalterbasis / Tool carrier



Drehmaschinen | *Lathes*

KIT-LAT-725
KIT-LAT-725-L

KIT-LAT-732
KIT-LAT-732-L

- ▼ UT-03, 04, 05, 06, 08, 10, 12
- ▼ B32
- ▼ 14 Platten / Inserts
- ▼ RF-1, RF-2, RF-3
- ▼ 3 Schraubenzieher / Screwdrivers
- ▼ Werkzeughalterbasis / Tool carrier

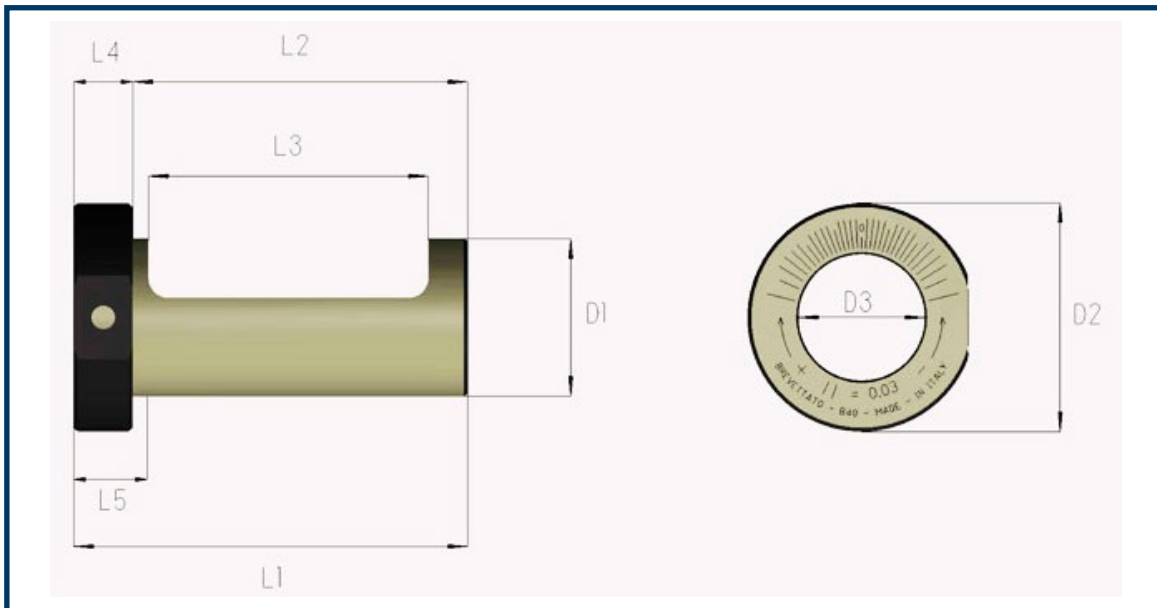


Räummaschinen | *Broaching Machines*

KIT-STO-825
KIT-STO-825-L

KIT-STO-832
KIT-STO-832-L

- ▼ UT-03, 04, 05, 06, 08, 10, 12, 14/16
- ▼ AD35
- ▼ 18 Platten / Inserts
- ▼ RF-1, RF-2, RF-3, RF-4
- ▼ 3 Schraubenzieher / Screwdrivers
- ▼ Werkzeughalterbasis / Tool carrier



Exzentrische Buchse

- Exzentrische Buchse für Drehmaschinen ohne Y-Achse, zur Achsen-Korrektur
- Gefertigt aus gehärtetem Werkzeugstahl
- Verstellung auf Y-Achse: 0,5 mm Y+ 0,5 mm Y-
- Verfügbar in verschiedenen Größen

Eccentric Sleeve

- *The eccentric bushing is necessary for all lathes without Y axis*
- *Manufactured with tempered tool steel*
- *Correction on Y axis: From 0.5 mm Y+ to 0.5 mm Y-*
- *Available in different sizes, allowing it to be used with different holders*

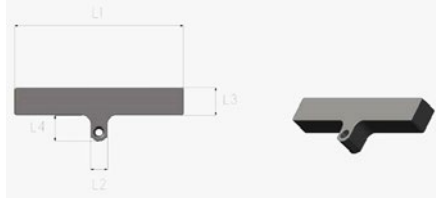
CODE	D3 Ø	L1	L2	L3	L4	L5	D1	D2
B-32	25	85	70	58	15	20	32 H7	55
B-40	32	95	80	66	15	20	40 H7	55
B-50	32	115	100	75	15	20	50 H7	65
B-60	32	115	100	75	15	20	60 H7	80
B-32 VDI	25	65	50	38	15	20	32 H7	55
B-40 VDI	32	80	65	51	15	20	40 H7	55
B-50 VDI	32	95	80	55	15	20	50 H7	65
B-60 VDI	32	95	80	55	15	20	60 H7	80





Accessories

Zentrierplatte Centring Plates



CODE	L1	L2	UT
PN-1	6	50	UT 3-4-5
PN-2	10	50	UT 6-8
PN-3	13	60	UT 10-12
PN-4	18	70	UT 14/16
PN-5	26	70	UT-18/26

Torx-Schrauben für Platten Torx Screws for Fixing Inserts



CODE	T	D
VN-1	Torx	M2,5 x 8
VN-2	Torx	M4 x 10
VN-3	Torx	M6 x 15
VN-4	TCEI	M8 x 16

Stange zum Nachschleifen Sharpening Stems



CODE	L1
RF-1	150
RF-2	150
RF-3	150

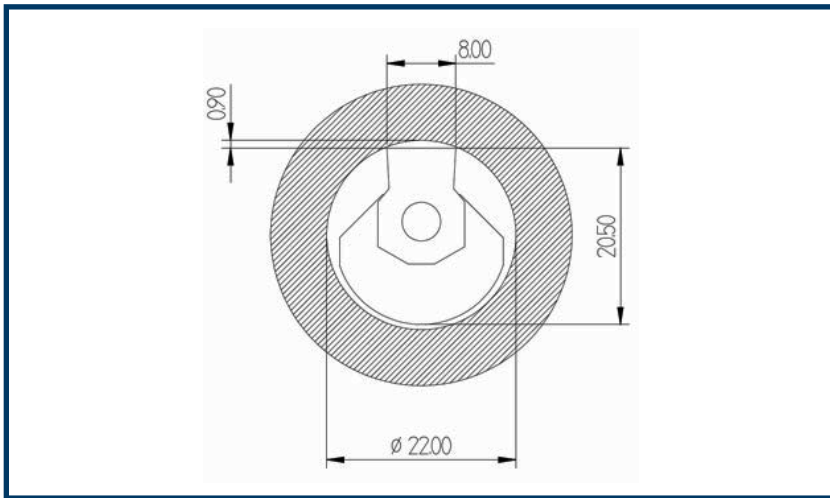
Torx-Schraubenzieher Torx Screwdriver



CODE	T	D
T-08	Torx	8
T-15	Torx	15
T-20	Torx	20

Sonderwerkzeuge Special Tools





- Zum Nutstoßen ist es notwendig, einen kleineren Durchmesser als den von der Bohrung ins CNC-Programm einzugeben.
- *To implement the keys in the holes you need to specify in the CNC program, a value which is smaller than the hole diameter, according to the following parameters.*

Eine Nutzenstoßbearbeitung von 20 mm entspricht die Belastung auf der Maschinenspindel, einer Bohrbearbeitung von Ø14mm

The load on the machinespindle during a slotting operation of 20 mm corresponds to a drilling operation of Ø14mm

Breite Width	Reduzierung Reduction	Durchmesser Diameter
3mm	-0.30	9mm
4mm	-0.40	11mm
5mm	-0.50	14mm
6mm	-0.50	18mm
8mm	-0.80	22mm
10mm	-0.80	32mm
12mm	-1.00	40mm

Material	Schnittgeschw. Cutting Speed	Schnitttiefe Cutting Depth	Standzeit (Meter) Cutting Life (meters)
Aluminium Aluminum	10 m/min	0,15 / 0,25 mm	1500
Gußeisen Cast Iron	6 m/min	0,10 / 0,20 mm	300
Stahl 1040 / C40 Steel	6 m/min	0,05 / 0,12 mm	200
Inox Stainless Steel	5 m/min	0,03 / 0,05 mm	50





STANDARD- UND SONDERWERKZEUGE **STANDARD AND SPECIAL TOOLHOLDERS**



SCHRUMPFUTTER
HYDRO-DEHNFUTTER
UP-SPANNZANGENFUTTER
MONOBLOCK-WERKZEUGE
MESSERKOPFAUFNAHMEN
KRAFTSPANNFUTTER

SHRINK CHUCKS
HYDRAULIC CHUCKS
UP COLLET CHUCKS
MONOBLOCK TOOLHOLDERS
SHELL MILL HOLDERS
MILLING CHUCKS